

FECHA: 02-06-07



### **MONOGRAFIA DE POZO**

CÓDIGO DE POZO	No existe en BDH
----------------	------------------

CÓDIGO PROINSA	S-195-AR-IB
----------------	-------------

COORDENADAS (hddd°mm'ss.s'')	LATITUD	S 28 32 25.7
	LONGITUD	W 57 10 28.6
ALTITUD (m)	67.8	

DIRECCION	Calle Yaguarete
LOCALIDAD	Colonia Carlos Pellegrini
DEPARTAMENTO/PROVINCIA	Corrientes
PROPIETARIO	Municipalidad
CONTACTO	Encargado: Sr. Ramón Escalante – TE +54 3773 15413503
DETALLES UTILES	
DESCRIPCION DEL ACCESO	
Acceso a Colonia Carlos Pellegrini: por Ruta 40, a 24 km de Santo Tomé hacia el norte por Ruta 14 está el empalme, por camino de tierra a 120 km.	
Acceso a pozo: entrando por calle Aguará (donde está la casilla de Informaciones Turísticas), doblar a la izquierda 100 m por calle Yaguareté.	

FECHA: 02-06-07

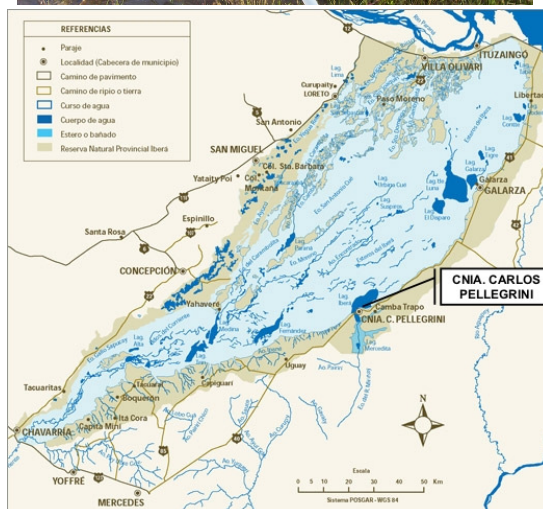


### MONOGRAFIA DE POZO

INSTALACIONES	ESTADO DEL POZO	Buena – Perforado en 2005
	FACILIDADES PARA EL MUESTREO	Acceso vehicular regular – 120 km de tierra, inaccesible si ha llovido. Se cuenta con instalaciones adecuadas para realizar el muestreo. Hay canilla en boca de pozo para realizar el muestreo. Se cuenta con corriente eléctrica cercana. No tiene orificio para introducir sonda..

DIFICULTADES ENCONTRADAS DURANTE EL MUESTREO	Ninguna
--	---------

### FOTOGRAFIAS



FECHA: 02-06-07



**MONOGRAFIA DE POZO**

USOS DEL AGUA	CONSUMO HUMANO	X
	CONSUMO INDUSTRIAL	
	USO AGRICOLA/GANADERO	

USOS DEL SUELO	ZONA AGRICOLA	
	ZONA URBANA	
	ZONA INDUSTRIAL	